

株式会社アタミ・ロープウェイ

安全報告書

2018 年度版

1. 利用者の皆様へ

当社の索道事業に対して、日頃のご利用とご理解、誠にありがとうございます。
当社の経営理念『人と人とのふれあいを通して お客様と「感動」を共有し、安全で豊かな社会の実現に貢献します』に基づき、輸送の安全確保のための取り組みや安全の実態について、自ら振り返ると共に広くご理解いただくために公表するものです。皆様からの声を輸送の安全に役立てたく、積極的なご意見を頂戴できれば幸いです。

2018年2月

株式会社アタミ・ロープウェイ
代表取締役社長 小野澤 紀雄

2. 基本方針と安全目標

[1] 基本方針

社長及び役員は、索道施設・職員を総合活用して輸送の安全を確保する為の事業活動に関する基本的な方針を定め、安全第一の意識をもって事業活動を行える体制の整備に努めると共に、安全の確保に関する業務の実施状況を踏まえ、必要に応じて見直すものとする。

- (1) 一致団結して輸送の安全確保に努めること。
- (2) 輸送の安全に関する法令及び関連する規定（本規定を含む）をよく理解すると共に、これを遵守し、厳正、忠実に職務を遂行すること。
- (3) 常に輸送の安全に関する状況を理解するよう努めること。
- (4) 職務の実施にあたり、推測に頼らず確認の励行に努め、疑義の有る時はもっとも安全と思われる取り扱いに努めること。
- (5) 事故・災害等が発生したときは、人命救助を最優先に行動し、速やかに安全・適切な処理を行うこと。
- (6) 情報は漏れなく、迅速・正確に伝えること。
- (7) 常に問題意識を持ち、必要な変革に取り組むよう努めること。

[2] 安全目標

現在30年間無事故を維持している為、引き続き基本方針を遵守し、無事故継続に向け取り組む所存です。

3. 事故等の発生状況とその再発防止措置

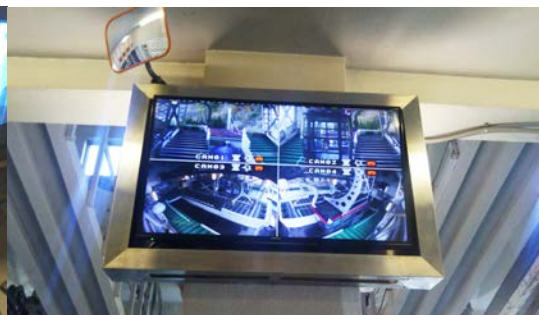
- (1) 索道運転事故
2017年度、運転事故はありません。
- (2) インシデント
2017年度、国土交通省へのインシデント報告はありません。
- (3) 行政指導について
2017年度、行政より指導はありません。
- (4) 災害（地震や暴風雨など）
2017年10月22日、台風21号による暴風雨の為終日運休しました。

4. 輸送の安全確保ための取り組み

- (1) 緊急時対応訓練
毎月2回、営業開始前に職員一同にて降下脱出訓練を実施しています。
- (2) 安全のための投資と支出
 - ・経年により交換部品の調達が難しくなってきた索道用携帯無線機を一式刷新しました。（5月）
 - ・運転室から山麓駅をモニターする山頂ホームに設置してある大型モニターに不調が現れた為、刷新しました。（12月）
- (3) 安全向上のための改善
搬器からお客様が降車する際、搬器が揺れるのを防ぐ為に、ガイド係りが搬器を押さえておりましたが、少ない力で押さえる事が出来る背面を搬器に向けて身体で押さえる方法は、お客様が降車する様子を目視しにくい為、禁止しました。ガイド係りが搬器に向かい合う方式、搬器の横に立つ方式は可としました。（11月）



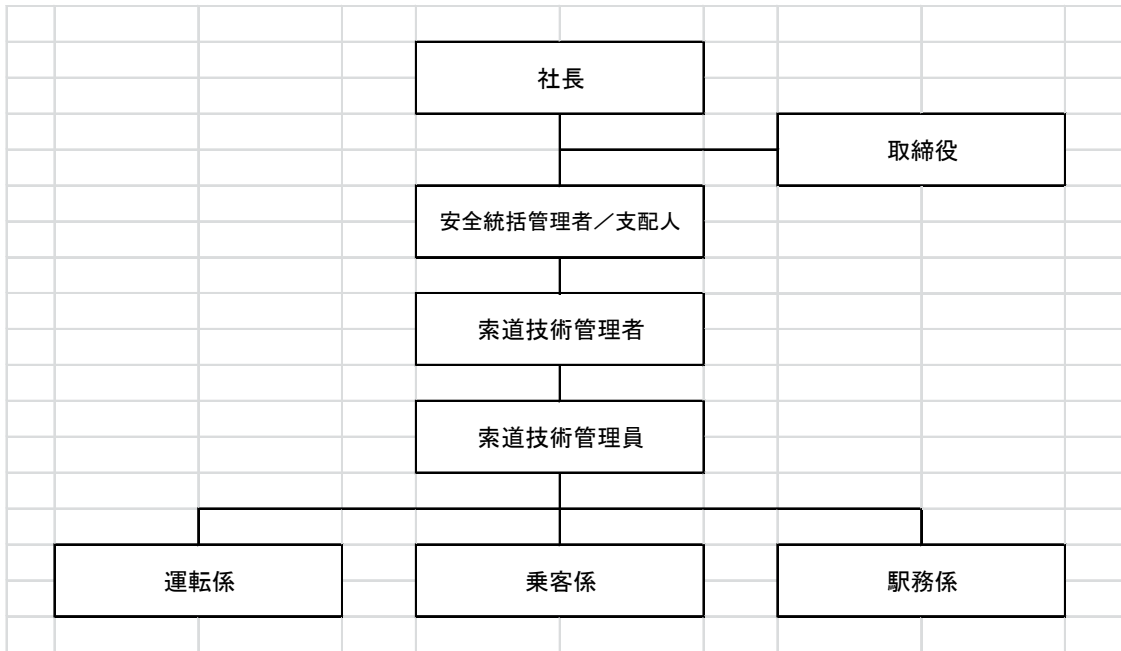
運転室内の索道無線機



山頂ホーム設置のモニター

5. 当社の安全管理体制

以下の安全管理体制を構築し、各責任者の責務を明確にしています。



・社長

輸送の安全の確保に関する最終的な責任を負う。

・安全統括管理者（支配人）

安全最優先の輸送業務の実施及び管理部門の統括管理を行う。

職員に対して関係法令の遵守と安全第一の意識を徹底させる。

輸送業務の実施及び管理体制の整備・改善を行う。

経営責任者に対して職務上必要な具申を行う。

輸送の安全確保に関する設備投資、人事、財務を統括する。

・索道技術管理者

安全統括管理者の指揮の下、索道の運行管理、索道施設の保守管理、その他の技術上及び教育訓練等の事項に関する業務を統括管理する。

・索道技術管理員

索道技術管理者の指揮の下、担当する索道の運行管理、施設の保守の管理、その他の技術上の事項に関する業務を管理する。

6. 利用者の皆様との連携とお願い

- [1] お客様の声を形にしてゆきます。
より安全で信頼される索道事業者になるため、皆様からお寄せいただいた声を役立ててゆきます。
- [2] 乗車時の注意事項
- (1) 火薬・マッチ・ガソリン灯油・その他危険物の持ち込みを禁止します。
 - (2) 空き缶・煙草の吸い殻・その他の物品を、乗っているゴンドラから投げ捨てないで下さい。
 - (3) ゴンドラから飛び降りたり、故意に揺らしたりしないで下さい。
 - (4) 搬器内での自撮り棒の使用は禁止します。
 - (5) 改札後は係員の指示に従って下さい。

7. ご連絡先

安全報告書へのご感想、当社の安全への取り組みに対するご意見をお寄せ下さい。

会社名 株式会社アタミ・ロープウェイ
住 所 〒413-8626
静岡県熱海市和田浜南町8-15
電 話 0557-81-5800 (代表)
F A X 0557-82-0351
E-mail atamiropu@yr.tnc.ne.jp